



**SOUDAL**

## Soudal Window System

Sistemul profesional  
de etanșare a îmbinărilor ferestrei



## Soudal, lider mondial în siliconi, spumă PU, adezivi

### Afacere de familie



Fondată de  
Vic Swerts  
în 1966



100%  
proprietate de  
familie

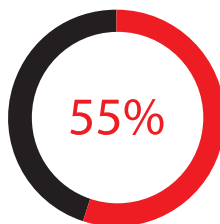


Strategie de  
creștere pe termen  
lung

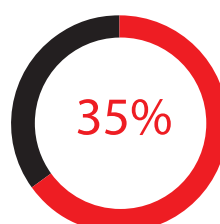


### Segmente de piață

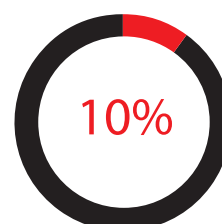
Construcții



DIY



Industrial



### Internaționalizare



64

Filiale proprii



+3.000

Persoane



130

Țări

și spray-uri tehnice, este o afacere de familie belgiană renumită.

## Fapte și cifre

# CIFRĂ DE AFACERI

2018

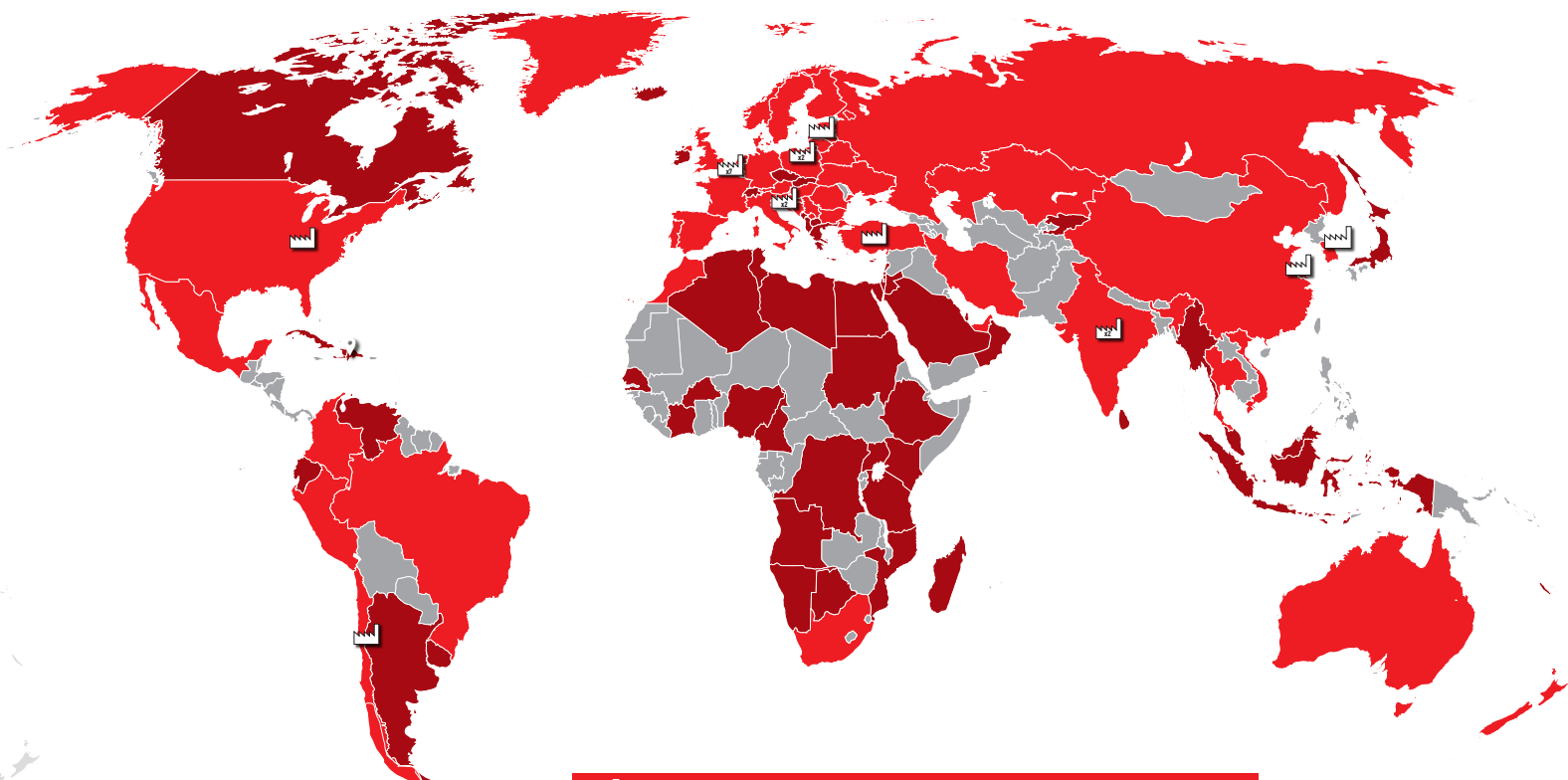
€ 820 mio

250.000.000 cartușe

100.000.000 doze

19 puncte de producție

10.000 produse



 FACTORY  SOUDAL OFFICE  SOUDAL DISTRIBUTOR

## Legislație

Performanța energetică a clădirilor se bazează pe legislația europeană, în special pe directiva inițială 2002/91/CE, denumită și EPBD. Această directivă a fost în conformitate cu „țintele 20-20-20” ale Uniunii Europene: reducerea emisiilor de CO<sub>2</sub> cu 20%, reducerea consumului de energie cu 20% și creșterea ponderii de energie regenerabilă la 20% (an de referință 1990). Alte considerații au avut, de asemenea, un rol, cum ar fi o dependență redusă de sursele de energie non-europene. Subiectul energiei regenerabile este detaliat suplimentar în Directiva Europeană 2009/28/CE; o cotă minimă de energie regenerabilă va fi, de asemenea, introdusă treptat în cerințele de performanță energetică pentru clădirile noi.

Deoarece calea actuală nu putea asigura o reducere de 20% a consumului de energie până în 2020, Europa a creat Directiva 2012/27/CE. Această directivă acoperă subiectul general „eficiența energetică” și a intrat în vigoare în Decembrie 2012. Aceasta afectează în principal locuințele și clădirile existente. Belgia, spre exemplu, a stabilit ținte pentru fiecare din cele 3 regiuni ale sale, care ar trebui să aibă ca rezultat o economie de energie anuală de 1,5% pentru perioada 2014-

2020. Acordurile privind politica energetică pentru companii sunt un exemplu în acest sens, la fel ca și mai bine cunoscutele sisteme de prime printre operatorii rețelei de distribuție, majoritatea având efecte asupra stocului existent de clădiri.

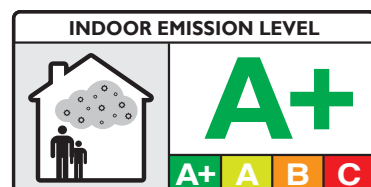
### NZEB

Reformarea directivei privind performanța energetică (2010/31/CE) a inclus nu numai cerințe mai stricte pentru clădirile noi și pentru cele renovate și un rol mai puternic pentru certificatul de performanță energetică, dar și introducerea termenului NZEB (clădiri cu consum de energie aproape zero). Descrierea din modificare a fost următoarea:

*„O clădire cu o performanță energetică foarte ridicată, așa cum este stabilită în Anexa I. Valoarea energetică aproape de zero sau foarte scăzută obligatorie trebuie acoperită într-o măsură extrem de semnificativă de energia din surse regenerabile, inclusiv surse de energie produsă la fața locului sau în apropiere.”*

**Din 2021, acesta va reprezenta standardul pentru toate locuințele nou construite în întreaga Europă!**

În perioada premergătoare anului 2021, cerința referitoare la performanța energetică pentru clădirile noi va deveni gradual mai strictă. Obiectivul final este trecerea la clădirile de tip NZEB la începutul lui 2021, iar pentru clădirile publice aceasta se va aplica deja începând cu anul 2019. Simultan, o cotă obligatorie tot mai mare de energie regenerabilă va trebui atinsă. Deoarece această legislație europeană a fost stabilită printr-o Directivă, statele membre vor trebui să transpună această politică europeană în legislația națională și să o integreze în politicile locale privind energia. Clădirile de tip NZEB sunt prevăzute a deveni standardul pentru toate locuințele noi în întreaga Europă din 2021 into local energy policies. NZEB buildings are set to be the standard for all new homes across the whole of Europe from 2021!



## Casă pasivă

Conceptul de casă pasivă se bazează pe ideile elaborate de Dr. Feist la Universitatea din Darmstadt (Germania) în anii 1990.

### A fost fondat pe modelul Trias Energetica:

- Prevenție: limitarea consumului de energie prin evitarea pierderilor
- Utilizarea surselor sustenabile de energie cât mai mult posibil
- Utilizarea combustibililor fosili cât mai eficient posibil pentru a îndeplini nevoile de energie rămase

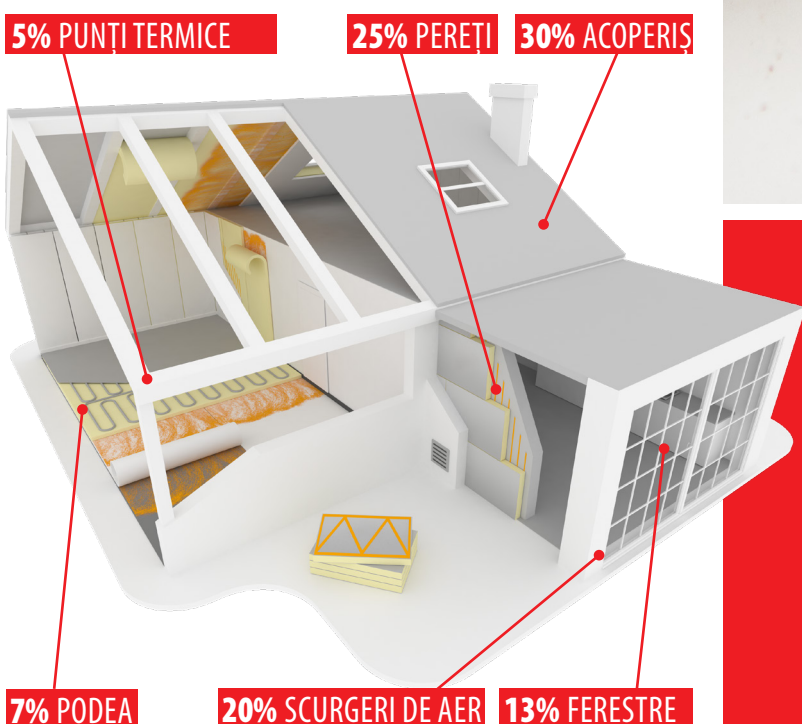
Pentru a traduce acest principiu în bunele practici în construcții, o importanță fundamentală o are asigurarea unei izolații și a unei etanșeități foarte bune a învelișului clădirii. Atenție trebuie acordată de asemenea compactării, bunei orientări și, desigur, ventilării controlate. În conceptul original, conductele de ventilare au fost utilizate de asemenea și pentru încălzire; datorită absenței unui sistem de încălzire „activ” clasic, acest tip de casă a fost denumit casă pasivă.

### Între timp, alte „ajutoare de încălzire” sunt utilizate, însă criteriile de bază pentru casa pasivă au rămas aceleași:

Energia netă necesară pentru încălzire  $\leq 15 \text{ kWh/m}^2$  pe an

- Etanșeitate n50-valoare  $\leq 0,6 \text{ vol/h}$
- Factor de depășire a temperaturii peste  $25^\circ\text{C} \leq 5\%$

Aceasta se traduce într-o clădire ce are, atât iarna, cât și vara, o ambianță interioară foarte confortabilă și necesită numai o cantitate minimă de agent de încălzire. Este evident că o casă pasivă este modul ideal de a atinge un consum de energie aproape zero (NZEB), deoarece nivelul limitat de energie necesară poate fi ușor atins din energia regenerabilă. Ceea ce înseamnă: consumul zero de energie este aici! Din acest motiv, în 2015, districtul Bruxelles (Belgia) a optat pentru standardul casei pasive pentru toate casele nou construite în perioada premergătoare anului 2021. Bruxelles dorește evident să joace rolul de pionier în calitate de capitală europeană!



## Etanșeitate

Va fi clar faptul că a deveni din ce în ce mai dificil de atins cerințele fără a acorda atenție etanșeității la aer. Acest lucru este logic, deoarece pierderile cauzate de ventilarea necontrolată sunt motivul pierderilor importante de căldură, curentului, acusticii slabe și a problemelor cu umezeala sau igrasia. O bună etanșeitate la aer și o calitate ridicată a învelișului clădirilor merg mână în mână. Mai mult, buna etanșeitate la aer este unul din cele mai economice moduri de îmbunătățire a performanței energetice a unei clădiri.

„O investiție limitată cu un impact mare asupra valorii energetice: atenția acordată etanșeității la aer la construirea unei case (de ex. o scurgere de 2 până la 3 m<sup>3</sup> pe oră pe m<sup>2</sup>) poate avea ca rezultat o reducere a valorii energetice cu 5 până la 15 puncte de valoare energetică. Aceasta este măsurată printr-un test al etanșeității la aer. În cazul în care o casă nu este testată, se presupune că are o etanșeitate la aer mai scăzută de 12 m<sup>3</sup> pe oră pe m<sup>2</sup>. Necesarul de energie net va scădea de asemenea substanțial.” Acest test al etanșeității la aer este de asemenea reglementat și este o metodă de lucru stabilită în standardul european EN13829 (metoda A sau B). De exemplu, în Flandra trebuie urmată metoda A. Scurgerea este măsurată la subpresiune sau suprapresiune; rezultatul măsurătorii este o scurgere la o diferență de presiune de 50 Pa între interior și exterior. În unele țări, valoarea pentru raport este recalculată la 4 Pa (Franța) sau 10 Pa (Olanda). Pentru a obține măsurători exacte, multe țări au implementat un cadru de calitate pentru aparatele de testare.

Îmbinările între ferestre și pereți au o importanță crucială; execuția slabă reprezintă o cauză pentru un procent estimat de 15% din pierderile totale de aer care apar la o casă detașată medie. Așadar, Sistemul de Ferestre Soudal (SWS) va avea o contribuție importantă la o bună etanșeitate la aer.



## Soudal Window System

Soudal este cunoscut deja de câțiva ani ca un producător reputat al unor produse de calitate ridicată pentru etanșare și izolare în lumea construcțiilor. Multe din aceste produse sunt certificate separat și sunt utilizate deja cu succes pentru montarea ferestrelor și a ușilor. Împreună cu montatorii, promotorii și arhitecții Soudal au combinat întreg know-how-ul legat de rosturile ferestrelor în Sistemul de Ferestre Soudal, un sistem profesional de etanșare a rosturilor ferestrelor. SWS combină în mod inteligent versiuni foarte dezvoltate ale unui număr de produse cunoscute pentru etanșare între tâmplărie și zidărie.

### Etanșarea optimă a rosturilor ferestrelor se realizează pe 3 niveluri:

O bună etanșeitate la aer în interior, izolație termică și acustică la mijloc și o protecție excelentă împotriva tuturor tipurilor de influențe atmosferice (vânt, raze UV și ploaie) la exterior. Aceasta se realizează în conformitate cu EnEV, DIN 4108-7 și directivele pentru ansamblul RAL.

Având în vedere multele sale produse certificate și ca rezultat al calității constant ridicat garantat de acestea, punctul forte al Soudal Window System constă în diversitatea acestuia. Gama de produse constă în diferite produse (materiale de etanșare, spume poliuretanică, benzi pre-comprimate, membrane, benzi autoadezive și membrane lichide), care se pot combina perfect între ele. Întotdeauna există o soluție SWS perfect adecvată, indiferent de clădire sau de metoda de montare, atât pentru locuințele nou construite, cât și pentru cele renovate și chiar și pentru «casele pasive». Sistemul este clar adecvat și pentru toate tipurile de tâmplărie: aluminiu, lemn și PVC.

[www.soudalairtight.com](http://www.soudalairtight.com)



# Cea mai bună fereastră prost instalată este o fereastră de proastă calitate!

Toate detaliile clădirii sunt importante în conformitate cu directiva EPB, la fel și îmbinările ferestrelor. La ce folosesc pereții ultra-izolați, ramele ferestrelor și geamurile într-o clădire dacă punțile termice sau scurgerile de aer dintre acestea înseamnă că energia și căldura sunt pierdute?

## ETAȘAREA ÎMBINĂRILOR FERESTREI ESTE REALIZATĂ PE 3 NIVELURI

**OUT**

**EXTERIOR / OUTSIDE**

**MID**

**MIJLOC / MIDDLE**

**IN**

**INTERIOR / INSIDE**

### Protecție împotriva vremii:

- **Etanșare la ploaie puternică:**  
oprește apa din exterior din a penetra stratul exterior al clădirii
- **Permeabil la vapori:**  
facilitează evacuarea vaporilor de apă în exterior
- **Etanșeitate:**  
împiedică deplasarea aerului datorită presiunii atmosferice din exterior (vânt)

### Izolare:

- **Acustică:**  
evită zgomotul, vibrațiile elementelor de construcție care se deplasează în stratul exterior al clădirii
- **Termică:**  
limitează schimburile termice între exterior și interior și minimizează consumul de energie necesar pentru a menține temperatura necesară

### Barieră între climatul interior și exterior:

- **Etanșeitate:**  
împiedică deplasarea aerului din cauza presiunii atmosferice din interior
- **Etanșeitate la vapori:**  
menține umiditatea internă prin infiltrarea rostului de îmbinare

Produse SWS	Niveluri	Grosime (mm)	valoare $\mu$	valoare Sd
SWS Vario Extra	<b>EXTERIOR/OUTSIDE:</b> <b>PROTECȚIE ÎMPOTRIVA VREMII</b>	0,38	80 - 40000	0,03 - 15
Bandă de exterior SWS		1,3	30	0,04
Soudaband PRO BG1 (lățime 50 mm)		Compresie : vezi pag. 23	≤ 100	≤ 0,50
Silirub PRO N		4	577	2,08
Silirub 2 / Silirub Color		4	-	-
Soudaseal 215LM		4	991	3,96
Soudaseal 225		4	-	-
Soudatight Hybrid		1	1464	1,4
FLEXIFOAM	<b>MIJLOC/MIDDLE:</b> <b>IZOLARE</b>	19	20	0,38
SODABAND AKTIV PLUS (lățime 50 mm) <small>*Doar Soudaband Aktiv Plus asigură etanșarea pe toate cele 3 niveluri</small>		Compresie : vezi pag. 23	≤ 100	≤ 0,50
Acryrub SWS	<b>INTERIOR/INSIDE:</b> <b>ETAȘEITATE</b>	4	-	-
Bandă de interior SWS		0,80	62500	> 50
SWS Vario Extra		0,38	80 - 40000	0,03 - 15
Soudatight LQ		1	10241	10,96
Soudatight SP (Pistol)		1	10241	10,96



## The SWS model

Soudal a dezvoltat un sistem profesionist de îmbinare a ferestrelor pe 3 nivele între structura clădirii și cadrul ferestrei, în conformitate cu legislația în vigoare.



### Soudal oferă un sistem de etanșare a ferestrelor (SWS) activ pe 3 niveluri:

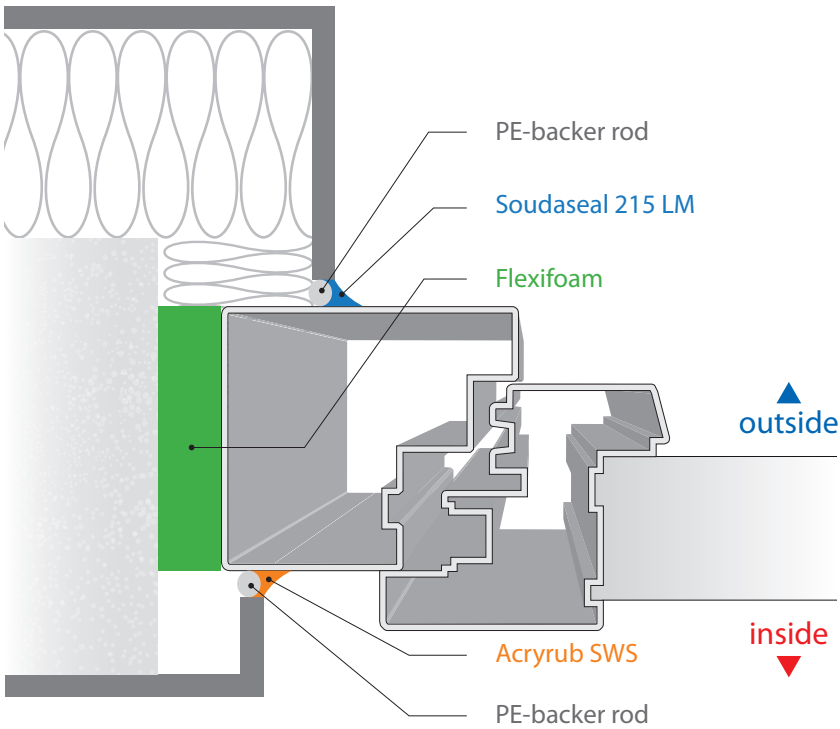
- Protecția împotriva vremii
- Izolație termică și acustică
- Etanșitate la aer și vapori



Alegeți pentru fiecare nivel produsul preferat:		EXTERIOR/OUTSIDE	MIJLOC/MIDDLE	INTERIOR/INSIDE
<b>Funcție:</b>		<ul style="list-style-type: none"> <li>• Etanșare la ploaie puternică</li> <li>• Etanșitate</li> <li>• Permeabil la vapori</li> </ul>	<ul style="list-style-type: none"> <li>• Izolație acustică</li> <li>• Termoizolație</li> </ul>	<ul style="list-style-type: none"> <li>• Etanșitate</li> <li>• Etanșitate la vapori</li> </ul>
<b>Spumă PU</b>			Flexifoam	
<b>Membrane lichide</b>		Soudatight Hybrid		Soudatight LQ Soudatight SP Soudatight SP Pistol
<b>Membrane</b>		Bandă de exterior SWS SWS Vario Extra		Bandă de interior SWS SWS Vario Extra
<b>Benzi pre-comprimate</b>		Soudaband PRO BG1	Soudaband Aktiv Plus	
<b>Materiale de etanșare</b>	Hibrid	Soudaseal 215 LM Soudaseal 225		
	Acril			Acryrub SWS
	Silicon	Silirub PRO N Silirub 2 Silirub Color		

# Instalare tunel

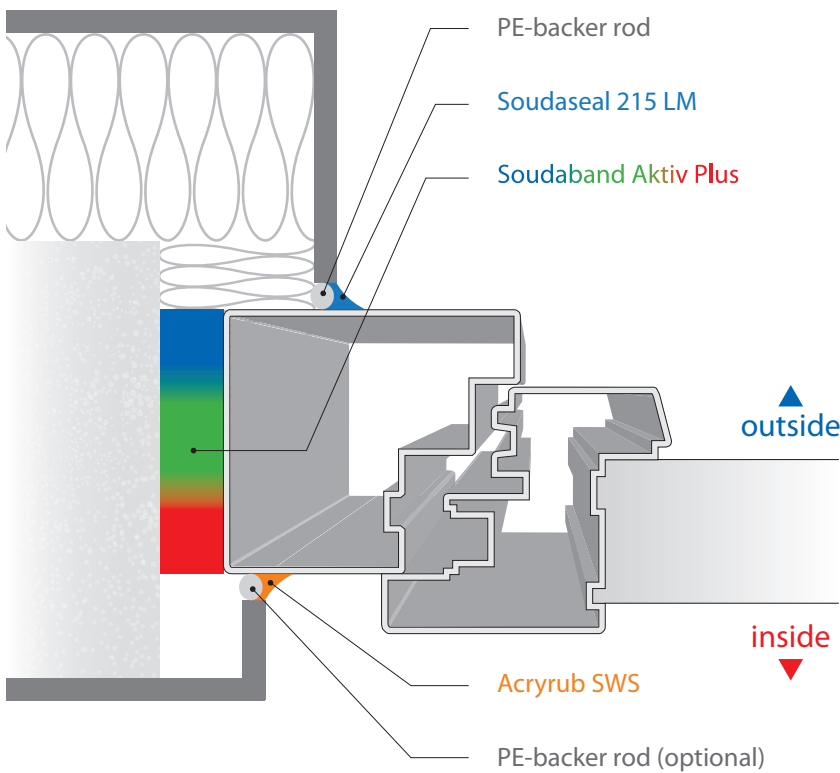
## BASIC



## BASIC



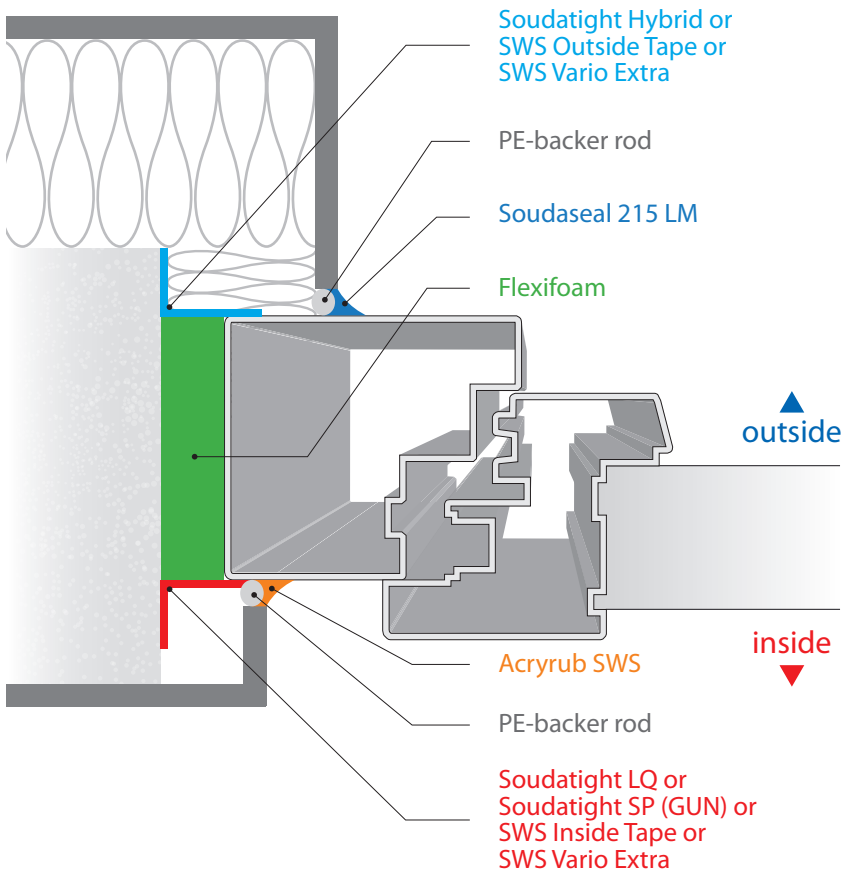
## PLUS






## PLUS



**PREMIUM**

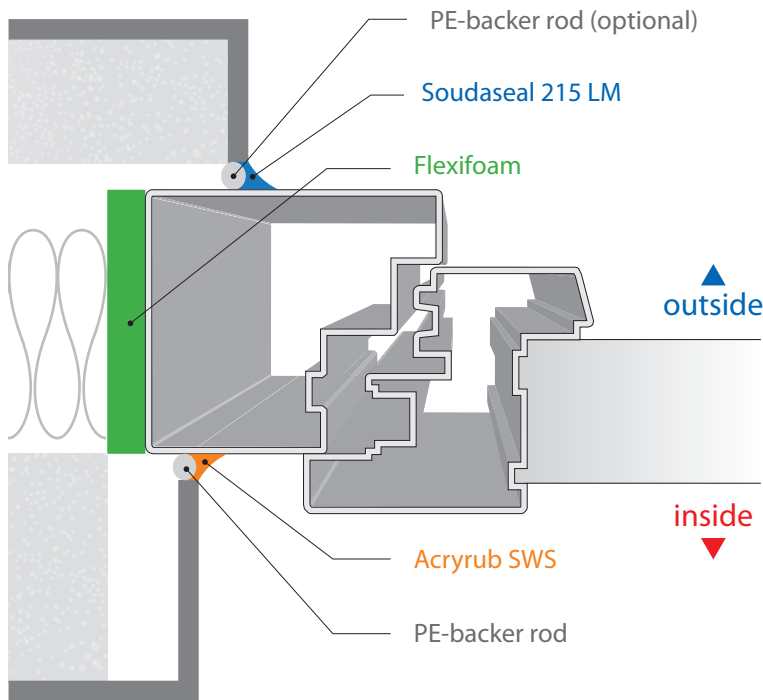


**Prezentare produs**

	EXTERIOR/OUTSIDE	MIJLOC/MIDDLE	INTERIOR/INSIDE
<b>BASIC</b> 	<ul style="list-style-type: none"> <li>Soudaseal 215LM sau Soudaseal 225 sau Silirub PRO N sau Silirub 2 sau Silirub Color</li> </ul>	<ul style="list-style-type: none"> <li>Flexifoam</li> </ul>	<ul style="list-style-type: none"> <li>Acryrub SWS</li> </ul>
<b>PLUS</b> 	<ul style="list-style-type: none"> <li>Soudaseal 215LM sau Soudaseal 225 sau Silirub PRO N sau Silirub 2 sau Silirub Color</li> </ul>	<ul style="list-style-type: none"> <li>Soudaband Aktiv Plus</li> </ul>	<ul style="list-style-type: none"> <li>Acryrub SWS</li> </ul>
<b>PREMIUM</b> 	<ul style="list-style-type: none"> <li>Soudaseal 215 LM sau Soudaseal 225 sau Silirub PRO N sau Silirub 2 sau Silirub Color</li> <li>Soudatight Hybrid sau SWS Outside Tape sau SWS Vario Extra</li> </ul>	<ul style="list-style-type: none"> <li>Flexifoam</li> </ul>	<ul style="list-style-type: none"> <li>Acryrub SWS</li> <li>Soudatight LQ sau Soudatight SP (GUN) sau SWS Inside Tape sau SWS Vario Extra</li> </ul>

# Instalarea în cavitatea ba da, dar stiam un lucru. In perioada aia aveam interzis :p peretelui

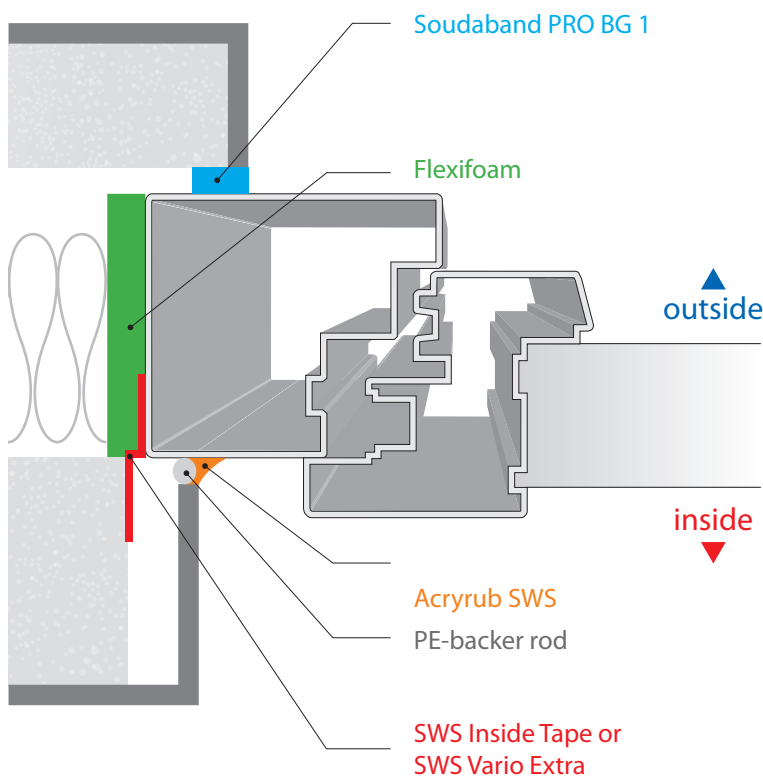
## BASIC



## BASIC



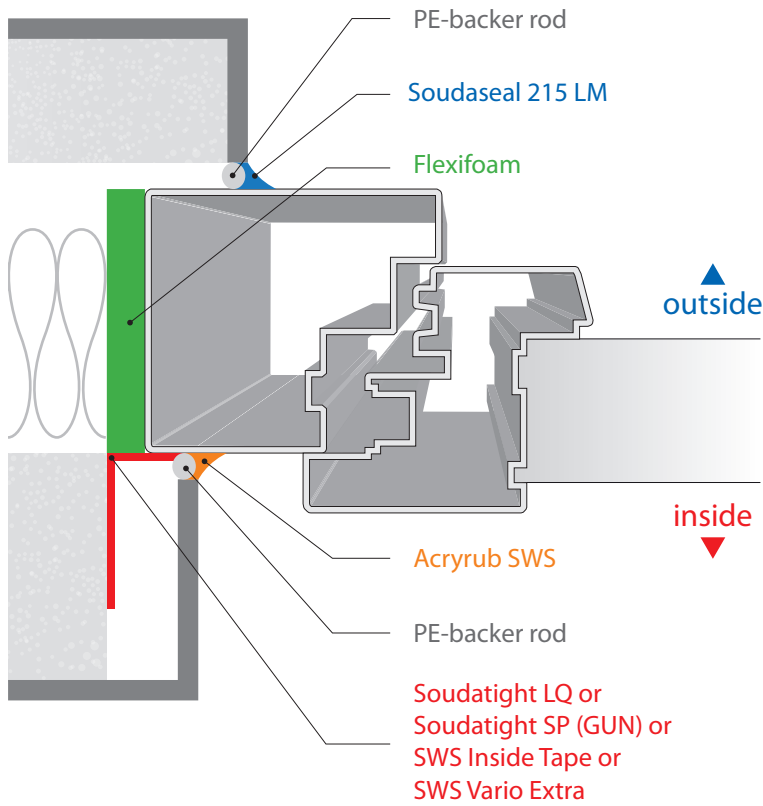
## PLUS



## PLUS



**PREMIUM**



**PREMIUM**



**Prezentare produs**

	EXTERIOR/OUTSIDE	MIJLOC/MIDDLE	INTERIOR/INSIDE
<b>BASIC</b> 	<ul style="list-style-type: none"> <li>Soudaseal 215LM sau Soudaseal 225 sau Silirub PRO N sau Silirub 2 sau Silirub Color</li> </ul>	<ul style="list-style-type: none"> <li>Flexifoam</li> </ul>	<ul style="list-style-type: none"> <li>Acryrub SWS</li> </ul>
<b>PLUS</b> 	<ul style="list-style-type: none"> <li>Soudaseal 215 LM sau Soudaseal 225 sau Silirub PRO N sau Silirub 2 sau Silirub Color</li> <li>Soudaband PRO BG 1</li> </ul>	<ul style="list-style-type: none"> <li>Flexifoam</li> </ul>	<ul style="list-style-type: none"> <li>Acryrub SWS</li> </ul>
<b>PREMIUM</b> 	<ul style="list-style-type: none"> <li>Soudaseal 215LM sau Soudaseal 225 sau Silirub PRO N sau Silirub 2 sau Silirub Color</li> </ul>	<ul style="list-style-type: none"> <li>Flexifoam</li> </ul>	<ul style="list-style-type: none"> <li>Acryrub SWS</li> <li>Soudatight LQ sau Soudatight SP (GUN) sau SWS Inside Tape sau SWS Vario Extra</li> </ul>



# ETANSĂ , ROSTURILOR

**IZOLAREA ÎMBINĂRILOR DE FERESTRE**  
**SIMPLU & UȘOR**

# AREA FERESTREI



SOCOTEC


**VERY LOW EMISSION  
EC1+**

For a healthy living environment

**INNOVATIVE  
DURAVALVE®**

- Multi position storage (vertical / horizontal)
- Perfectly reusable, optimal yield without residual quantities
- Shelf life extended to 24 months

## Flexifoam

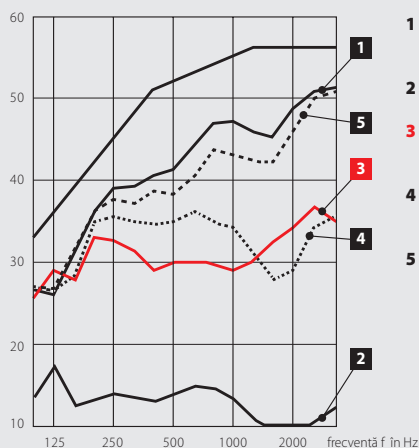
Spumă poliuretanică elastică de calitate superioară aplicată cu ajutorul pistolului, cu caracteristici de izolare extraordinare, combinată cu ușurința utilizării. Absoarbe până la 50% din mișcarea îmbinării și garantează o izolare termică și acustică durabilă.

Dezvoltată special pentru izolarea ferestrelor în conformitate cu regulamentul EPB prin evitarea punților termice. Aplicare foarte precisă, extindere ulterioară redusă, foarte economică în utilizare. Peliculă cu formare și tratare rapidă, ce are ca rezultat timpi de așteptare mai reduși. Poate fi utilizată de asemenea și iarna la temperaturi sub 0°C. Culoare albastră recognoscibilă. Disponibilă cu fibră standard și Click&Fix®. Emisii foarte scăzute de compuși organici volatili (EC1R Plus).

**PROPRIETĂȚI:**

- Elastic: de 3 ori mai flexibil decât spuma PU standard
- Izolație acustică: 60 dB
- Termoizolație:  $\lambda$  0,0345
- Etanșeitate:  $a < 0,1 \text{ m}^3 / (\text{h.m (daPa)}^{2/3})$
- Permeabil pentru vaporii de apă
- Stabilitate excelentă (fără contracție sau post expansiune)
- Respectă GEV EMICODE EC-1R PLUS: emisii foarte scăzute
- Duravalue inovatoare pentru randament optim

MID

**IZOLARE ACUSTICĂ IN DB**


- 1 - Fereastră instalată conform reglementărilor  
45 dB
- 2 - Spațiu gol între fereastră și perete  
12 dB
- 3 - Crăpătură mică de jur împrejur  
32 dB
- 4 - O gaură de perforare în spuma PU  
33 dB
- 5 - Îmbinare fereastră-perete complet umplută cu spuma PU  
43 dB

Sursă: Ghid de instalare, RAL-Gütegemeinschaft Fenster und Haustüren, Ffm

**Specificații tehnice**
**Termoizolație**

DIN 52612-1

 $\lambda = 0,0345 \text{ W/(m.K)}$ 

MPA Hannover

**Izolație acustică**

EN ISO 717-1

RST,w =60 dB (-1;-4) (joint 10mm)

RST,w =60 dB (-1;-4) (joint 20mm)

ift-Rosenheim

**Permeabil pentru vaporii de apă**

DIN EN ISO 12572

20 $\mu$  (respiră ușor)

ift-Rosenheim

**Etanșeitate**

DIN 18542, Part 7.2

 $a < 0,1 \text{ m}^3 / (\text{h.m (daPa)}^{2/3})$ 

ift-Rosenheim

**Elasticitate**

9000 cicluri

ift-Rosenheim







## Soudatight

Scăpați de ancorele pentru ferestre și îndoirea cu atenție a benzilor pentru ferestre. Membranele lichide Soudatight formează o membrană elastică și fără îmbinări care urmează perfect forma suprafeței, fapt ce garantează o excelentă etanșeitate la aer. Atât pentru uz intern, cât și pentru uz extern.



### SOUDATIGHT LQ

Membrană lichidă etanșă la aer și vapori, întărită cu fibre și ușor de pensulat.

#### DESCRIERE:

Soudatight LQ este un polimer de înaltă calitate întărit cu fibre ce formează după uscare, o membrană elastică unitară etanșă la aer și vapori. Utilizați Soudatight LQ pentru un finisaj etanș la aer și vapori, al orificiilor și ferestrelor, precum și al îmbinărilor dintre dușumea-perete, perete-tavan și cele ale acoperișului. Produsul se poate aplica foarte simplu cu o pensulă plată.

IN

#### PROPRIETĂȚI:

- Etanșeitate la aer și vapori
- Armate cu fibră de sticlă (potrivite pentru punți de fisuri de până la 2 mm)
- Rămâne elastic după întărire
- Poate fi vopsit, tencuit sau lipit după uscare
- Numai pentru uz intern
- Disponibil în albastru (devine negru după întărire) și alb
- Respectă GEV EMICODE EC-1 PLUS: emisii foarte scăzute



### SOUDATIGHT SP GUN

Membrană lichidă pulverizabilă etanșă la aer și vapori

#### DESCRIERE:

Soudatight SP GUN – versiunea pulverizabilă – formează o membrană elastică unitară etanșă la aer și vapori la îmbinările dintre ferestre și pereți. Soudatight SP GUN se aplică utilizând pistolul Soudatight GUN împreună cu un compresor. Deoarece produsul este în formă lichidă la aplicare, ia perfect forma substratului, fără a reține aerul. Chiar și pe suprafețele ușor umede sau prăfuite.

IN

#### PROPRIETĂȚI:

- Etanșeitate la aer și aburi
- Aplicare rapidă și ușoară
- Rămâne elastic după întărire
- Poate fi vopsit, tencuit sau lipit după uscare
- Exclusiv pentru uz intern
- Disponibil în albastru (devine negru după întărire) și alb
- Respectă GEV EMICODE EC-1 PLUS: emisii foarte scăzute



### SOUDATIGHT SP

Membrană lichidă profesională pulverizabilă (fără aer) etanșă la aer și vapori

#### DESCRIPTION:

Soudatight SP – versiunea pulverizabilă fără aer - formează o membrană elastică unitară etanșă la aer și vapori pe suprafețe mai mari și la îmbinările dușumea-perete, perete-tavan. Soudatight SP se aplică utilizând instrumente de pulverizare fără aer (pensulabil).

IN

#### PROPRIETĂȚI:

- Etanșeitate la aer și aburi
- Aplicare rapidă și ușoară
- Rămâne elastic după întărire
- Poate fi vopsit, tencuit sau lipit după uscare
- Exclusiv pentru uz intern
- Disponibil în albastru (devine negru după întărire) și alb
- Respectă GEV EMICODE EC-1 PLUS: emisii foarte scăzute



Combinăția de membrane lichide Soudatight a trecut cu succes testul cu sistemul ift Rosenheim MO-01/1. Soudal este singurul producător capabil să ofere o soluție completă de etanșare pentru ferestre (etanșare la aer și protecție împotriva ploii puternice) pe baza membranelor lichide.



## SOUDATIGHT HYBRID

Membrană lichidă etanșă la aer și ploaie puternică, pulverizabilă și pensulabilă.



### DESCRIPTION:

Soudatight Hybrid – versiunea hibridă – este destinată atât uzului intern, cât și uzului extern. Acest produs permite aplicarea foarte simplă și rapidă a unei membrane elastice unitare etanșă la aer și ploaie puternică pe orificii, îmbinări și suprafețe (fără aplicabilitate în cazul acoperișurilor). Soudatight Hybrid se poate aplica pe profile unghiulare sau ca strat de acoperire cu pistolul de pulverizare Jetflow 3 Foil Bag.

**IN** **OUT**

### PROPRIETĂȚI:

- Etanș la aer și ploaie puternică
- Permeabil la vapori
- Rămâne elastic după întărire
- Poate fi vopsit, tencuit sau lipit după uscare
- Pentru utilizare exterioară (este posibilă și utilizarea de interior)
- Respectă GEV EMICODE EC-1 PLUS: emisii foarte scăzute





## SOUDATEXTILE

Fibră neșesută pentru utilizare în combinația dintre Soudatight și membranele lichide

### DESCRIERE:

Soudatight Geotextile este o vată neșesută din polipropilenă, perforată și tratată la cald, produsă fără adevizi sau lianți chimici, pentru utilizare în combinație cu membranele lichide Soudatight cu aplicabilitate în acoperirea îmbinărilor, golurilor sau crăpăturilor mai mari. Rolă de 150 mm x 20 m.

### PROPRIETĂȚI:

- Ușor de aplicat
- Densitate: 110 g/m<sup>2</sup>
- Grosime: 0,80 mm
- Flexibil
- Până la 30 zile de rezistență la intemperii



## SOUDATIGHT GUN

Pistol pneumatic pentru Soudatight SP GUN

### DESCRIERE:

Pistol pneumatic special creat pentru pulverizare Soudatight SP GUN. 2 vârfuli de spray incluse.

### PROPRIETĂȚI:

- Pistol pneumatic din aliaj greu de aluminiu
- Debit aspirație
- Presiune aer: 3 - 5 bari
- Duză de pulverizare special dezvoltată
- Comutare între o aplicare orizontală și verticală prin rotirea duzei de pulverizare
- Model de pulverizare: 5 cm lățime
- Ușor de curățat

### ACCESORII:

131296: 5 duze de pulverizator pentru Soudatight GUN

## COX JETFLOW 3 FOIL BAG

Pistol pneumatic pentru Soudatight Hybrid



### DESCRIERE:

Pistol pneumatic multifuncțional pentru pulverizare Soudatight Hybrid. Comutați de la modelul cu bilă la cel cu pulverizare printr-o simplă răsucire.

### PROPRIETĂȚI:

- Pistol pneumatic ușor și ergonomic
- Reglarea ușoară între aplicarea cu bilă și pulverizare cu o singură răsucire
- Regulator de viteză variabil pentru control precis și flux scăzut de material
- Set special de duze inclus pentru o gamă largă de modele cu bilă și pulverizator
- Amortizor de zgomot încorporat
- Presiune aer: 5 bari (max 6,8 bari)

### ACCESORII:

131896: 10 seturi de duze pentru Cox Jetflow 3 Foil Bag

Datorită versatilității lor, benzile cu expandare au fost deja răspândite la scară largă în sectorul construcțiilor de ani de zile. De la rosturile ferestrelor la rosturile de dilatație în cazul elementelor de fațadă din beton. Soudal oferă o gamă completă de benzi cu expandare de diferite dimensiuni și calități, atât standardizate, cât și nestandardizate. Cea mai recentă generație de benzi cu expandare multifuncționale oferă o etanșare pe mai multe niveluri într-un singur produs.



## Soudaband Aktiv Plus

Bandă precomprimită de spumă multifuncțională pentru etanșarea îmbinărilor



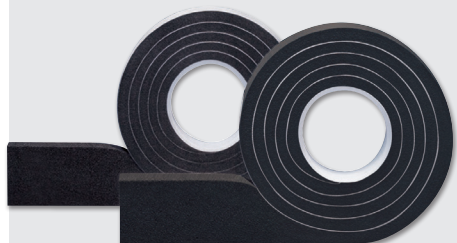
### DESCRIERE:

Soudaband Aktiv Plus este o bandă din spumă precomprimită multifuncțională pentru etanșarea ușoară a tâmplăriei exterioare de un singur produs. Adecvată pentru așa-numita montare în tunel, ca în cazul pereților solizi sau a construcțiilor din lemn. Îndeplinește 3 funcții: etanșare la ploaie puternică până la 600 Pa la exterior, izolație termică și acustică la mijloc și etanșare la aer la interiorul rostului.

**IN** **MID** **OUT**

### PROPRIETĂȚI:

- Combină 3 produse în 1
- Etanșare la ploaie puternică până la 600 Pa
- Permeabil la vapori
- Etanșare la aer și vânt
- Izolație acustică și termoizolație de înaltă performanță
- Rezistent la UV și rezistent la intemperii



## Soudaband Pro BG 1

Banda de spumă de etanșare pre-comprimită certificată BG1 pentru clădiri înalte

### DESCRIERE:

Banda standardizată, precomprimită pentru etanșarea îmbinărilor fațadei. Respectă cerințele stricte ale DIN 18542:2009 BG1. Rezistent la ploile puternice până la cel puțin 600 Pa și adecvat pentru îmbinări neacoperite (rezistente la radiații UV). Ideal pentru etanșarea racordurilor în clădirile cu înălțime ridicată și joasă, în îmbinările perforate sau ca o tijă de susținere de înaltă calitate în instalațiile de verificare. Produsul are aprobarea ATG (controlul producției) și textul specificației Socotec.

**OUT**

### PROPRIETĂȚI:

- Etanșare la ploaie puternică până la 600 Pa
- Etanșare la vânt și apă (în funcție de raportul de compresie)
- Permeabil la vapori
- Rezistent la UV și rezistent la intemperii
- Ajustat pentru a umple neregularitățile și deplasările îmbinărilor
- Disponibil și în varianta gri



## Soudaband Acryl T80

Bandă precomprimită pentru etanșarea îmbinărilor

### DESCRIERE:

Soudaband Acryl T80 este o bandă nestandardizată, impregnată, precomprimită pentru etanșarea rosturilor și legăturilor pentru uz intern sau sub formă de cordon de etanșare pentru uz extern. Ideală pentru etanșarea tâmplăriei exterioare în cazul construcțiilor ce prezintă nișe, în cazul în care este etanșată suplimentar cu Soudaseal 215 LM, de exemplu

**IN** **OUT**

### PROPRIETĂȚI:

- Izolație acustică (protecție sunet)
- Rămâne elastic
- Permeabil la vapori
- Compatibil cu toate materialele de etanșare

Art. nr.	Descriere	Culoare	Lățime min.	Lățime max.	Lățime bandă = adâncime rost	Variantă	Metru/rolă	Role/cutie	Metru/cutie
123045	SODABAND Aktiv+ 54/5-10 5 x 5,6m	gri/roșu	5 mm	10 mm	54 mm	54/5-10	5,6	5	28
123042	SODABAND Aktiv+ 54/7-15 5 x 4,3m	gri/roșu	7 mm	15 mm	54 mm	54/7-15	4,3	5	21,5
123039	SODABAND Aktiv+ 54/10-20/5 x 3,3m	gri/roșu	10 mm	20 mm	54 mm	54/10-20	3,3	5	16,5
123044	SODABAND Aktiv+ 64/5-10 4 x 5,6m	gri/roșu	5 mm	10 mm	64 mm	64/5-10	5,6	4	22,4
123041	SODABAND Aktiv+ 64/7-15 4 x 4,3m	gri/roșu	7 mm	15 mm	64 mm	64/7-15	4,3	4	17,2
123034	SODABAND Aktiv+ 64/10-20 4 x 3,3m	gri/roșu	10 mm	20 mm	64 mm	64/10-20	3,3	4	13,2
123036	SODABAND Aktiv+ 74/5-10 4 x 5,6m	gri/roșu	5 mm	10 mm	74 mm	74/5-10	5,6	4	22,4
123040	SODABAND Aktiv+ 74/7-15 4 x 4,3m	gri/roșu	7 mm	15 mm	74 mm	74/7-15	4,3	4	17,2
123038	SODABAND Aktiv+ 74/10-20 4 x 3,3m	gri/roșu	10 mm	20 mm	74 mm	74/10-20	3,3	4	13,2
123043	SODABAND Aktiv+ 84/5-10 3 x 5,6m	gri/roșu	5 mm	10 mm	84 mm	84/5-10	5,6	3	16,8
123035	SODABAND Aktiv+ 84/7-15 3 x 4,3m	gri/roșu	7 mm	15 mm	84 mm	84/7-15	4,3	3	12,9
123037	SODABAND Aktiv+ 84/10-20 3 x 3,3m	gri/roșu	10 mm	20 mm	84 mm	84/10-20	3,3	3	9,9

Art. nr.	Descriere	Culoare	Lățime min.	Lățime max.	Lățime bandă = adâncime rost	Variantă	Metru/rolă	Role/cutie	Metru/cutie
110265	SODABAND PRO BG1 10/1-2	antracit	1 mm	2 mm	10 mm	10/1-2	20	30	600
126630	SODABAND PRO BG1 10/1-4	antracit	1 mm	4 mm	10 mm	10/1-4	13	30	390
121842	SODABAND PRO BG1 12/2-6	antracit	2 mm	6 mm	12 mm	12/2-6	12	25	300
126662	SODABAND PRO BG1 15/1-2	antracit	1 mm	2 mm	15 mm	15/1-2	20	20	400
110267	SODABAND PRO BG1 15/1-4	antracit	1 mm	4 mm	15 mm	15/1-4	13	20	260
110268	SODABAND PRO BG1 15/2-6	antracit	2 mm	6 mm	15 mm	15/2-6	12	20	240
121840	SODABAND PRO BG1 15/4-9	antracit	4 mm	9 mm	15 mm	15/4-9	8	20	160
122844	SODABAND PRO BG1 15/5-12	antracit	5 mm	12 mm	15 mm	15/5-12	5,6	20	112
122339	SODABAND PRO BG1 15/6-15	antracit	6 mm	15 mm	15 mm	15/6-15	4,3	20	86
126658	SODABAND PRO BG1 20/1-4	antracit	1 mm	4 mm	20 mm	20/1-4	13	15	195
121841	SODABAND PRO BG1 20/2-6	antracit	2 mm	6 mm	20 mm	20/2-6	12	15	180
126629	SODABAND PRO BG1 20/4-9	antracit	4 mm	9 mm	20 mm	20/4-9	8	15	120
126632	SODABAND PRO BG1 20/5-12	antracit	5 mm	12 mm	20 mm	20/5-12	5,6	15	84
121839	SODABAND PRO BG1 20/6-15	antracit	6 mm	15 mm	20 mm	20/6-15	4,3	15	64,5
122845	SODABAND PRO BG1 20/9-20	antracit	9 mm	20 mm	20 mm	20/9-20	3,3	15	49,5
126637	SODABAND PRO BG1 25/9-20	antracit	9 mm	20 mm	25 mm	25/9-20	3,3	12	39,6
124794	SODABAND PRO BG1 25/11-25	antracit	11 mm	25 mm	25 mm	25/11-25	2,6	12	31,2
126672	SODABAND PRO BG1 30/1-4	antracit	1 mm	4 mm	30 mm	30/1-4	13	10	130
126656	SODABAND PRO BG1 30/2-6	antracit	2 mm	6 mm	30 mm	30/2-6	12	10	120
123455	SODABAND PRO BG1 30/4-9	antracit	4 mm	9 mm	30 mm	30/4-9	8	10	80
126636	SODABAND PRO BG1 30/5-12	antracit	5 mm	12 mm	30 mm	30/5-12	5,6	10	56
126660	SODABAND PRO BG1 30/6-15	antracit	6 mm	15 mm	30 mm	30/6-15	4,3	10	43
126638	SODABAND PRO BG1 30/9-20	antracit	9 mm	20 mm	30 mm	30/9-20	3,3	10	33
126668	SODABAND PRO BG1 30/18-34	antracit	18 mm	34 mm	30 mm	30/18-34	3,3	10	33
124793	SODABAND PRO BG1 35/18-34	antracit	18 mm	34 mm	35 mm	35/18-34	3,3	8	26,4
126670	SODABAND PRO BG1 35/24-42	antracit	24 mm	42 mm	35 mm	35/24-42	2,6	8	20,8
126666	SODABAND PRO BG1 40/5-12	antracit	5 mm	12 mm	40 mm	40/5-12	5,6	7	39,2
126664	SODABAND PRO BG1 40/9-20	antracit	9 mm	20 mm	40 mm	40/9-20	3,3	7	23,1
124795	SODABAND PRO BG1 40/24-42	antracit	24 mm	42 mm	40 mm	40/24-42	2,6	7	18,2

Art. nr.	Descriere	Culoare	Lățime min.	Lățime max.	Lățime bandă = adâncime rost	Variantă	Metru/rolă	Role/cutie	Metru/cutie
110859	SODABAND ACRYL T80 10/2-8	gri	2 mm	8 mm	10 mm	10/2-8	10	30	300
110860	SODABAND ACRYL T80 12/2-8	antracit	2 mm	8 mm	12 mm	12/2-8	10	25	250
110861	SODABAND ACRYL T80 15/2-8	antracit	2 mm	8 mm	15 mm	15/2-8	10	20	200
110862	SODABAND ACRYL T80 20/2-8	antracit	2 mm	8 mm	20 mm	20/2-8	10	15	150
110863	SODABAND ACRYL T80 25/2-8	antracit	2 mm	8 mm	25 mm	25/2-8	10	12	120
110864	SODABAND ACRYL T80 30/2-8	antracit	2 mm	8 mm	30 mm	30/2-8	10	10	100
110866	SODABAND ACRYL T80 10/3-12	antracit	3 mm	12 mm	10 mm	10/3-12	8	30	240
110867	SODABAND ACRYL T80 15/3-12	antracit	3 mm	12 mm	15 mm	15/3-12	8	20	160
110868	SODABAND ACRYL T80 20/3-12	antracit	3 mm	12 mm	20 mm	20/3-12	8	15	120
110869	SODABAND ACRYL T80 25/3-12	antracit	3 mm	12 mm	25 mm	25/3-12	8	12	96
110870	SODABAND ACRYL T80 30/3-12	antracit	3 mm	12 mm	30 mm	30/3-12	8	10	80
110871	SODABAND ACRYL T80 10/4-16	antracit	4 mm	16 mm	10 mm	10/4-16	8	30	240
110872	SODABAND ACRYL T80 15/4-16	antracit	4 mm	16 mm	15 mm	15/4-16	8	20	160
110873	SODABAND ACRYL T80 20/4-16	antracit	4 mm	16 mm	20 mm	20/4-16	8	15	120
110874	SODABAND ACRYL T80 25/4-16	antracit	4 mm	16 mm	25 mm	25/4-16	8	12	96
110875	SODABAND ACRYL T80 30/4-16	antracit	4 mm	16 mm	30 mm	30/4-16	8	10	80
110877	SODABAND ACRYL T80 15/6-24	antracit	6 mm	24 mm	15 mm	15/6-24	6	20	120
110878	SODABAND ACRYL T80 20/6-24	antracit	6 mm	24 mm	20 mm	20/6-24	6	15	90
110879	SODABAND ACRYL T80 25/6-24	antracit	6 mm	24 mm	25 mm	25/6-24	6	12	72
110880	SODABAND ACRYL T80 30/6-24	antracit	6 mm	24 mm	30 mm	30/6-24	6	10	60
110881	SODABAND ACRYL T80 20/8-32	antracit	8 mm	32 mm	20 mm	20/8-32	4	15	60
110882	SODABAND ACRYL T80 25/8-32	antracit	8 mm	32 mm	25 mm	25/8-32	4	12	48
110883	SODABAND ACRYL T80 30/8-32	antracit	8 mm	32 mm	30 mm	30/8-32	4	10	40

Rosturile pot avea diferite scopuri. Materialele de etanșare elastice reprezintă o parte importantă din învelișul clădirii unde diferite părți se mișcă separat în raport cu celelalte. În calitate de expert de top în materiale de etanșare, Soudal poate oferi întotdeauna produsul corect pentru fiecare utilizare specifică. Toate produsele noastre satisfac întotdeauna cele mai stringente standarde, astfel încât vă puteți baza pe calitatea materialelor noastre de etanșare timp de ani de zile.



## Soudaseal 215 LM

Uscare neutră, material elastic de etanșare a îmbinărilor pe bază de MS-Polymer®

### DESCRIERE:

Material de etanșare pentru fațade aprobat ATG pe bază de MS polymer®. Acest material de etanșare de înaltă calitate are o mare capacitate de mișcare (clasa F-EXT-INT-CC- 25LM în conformitate cu noul marcaj CE. Adecvat în special ca material de etanșare pe termen lung pentru rosturi de expansiune expuse tuturor condițiilor meteorologice. Ideal pentru etanșarea rosturilor la exterior dintre tâmplărie și perete, chiar și din piatră naturală (glafuri).

**IN** **OUT**

### PROPRIETĂȚI :

- Rămâne elastic după întărire
- Testat și conform standardului ISO 11600 F-25LM
- Ușor de utilizat, extrudat (chiar și la temperaturi scăzute) și finalizează în toate condițiile meteorologice
- Rezistență bună la intemperii și UV
- Aderență bună pe cele mai comune materiale de construcție
- Aplicare fără amorsă pe mai multe substraturi
- Poate fi vopsit cu sisteme pe bază de apă



## Soudaseal 225

Uscare neutră, material elastic de etanșare pe bază de polimer SMX

### DESCRIERE:

Un material de etanșare de înaltă calitate cu o mare capacitate de mișcare (CE clasa F-EXT-INT-CC-25HM), ideal pentru etanșarea la exterior rezistentă la condițiile atmosferice sau pentru etanșarea la aer la interior. Domeniul de utilizare: la fel ca Soudaseal 215 LM. Uscare puțin întârziată, mai mult "material" la finisare. EC-1R PLUS: emisie foarte scăzută.

**IN** **OUT**

### PROPRIETĂȚI :

- Rămâne elastic după întărire
- Testat și conform standardului ISO 11600 F-25LM
- Ușor de utilizat, extrudat (chiar și la temperaturi scăzute) și se usucă în toate condițiile meteorologice
- Rezistență bună la intemperii și UV
- Aderență bună pe cele mai comune materiale de construcție
- Aplicare fără amorsă pe mai multe substraturi
- Poate fi vopsit cu vopsele pe bază de apă



## Acryrub SWS

Material elastic silanizat acrilic de etanșare a rosturilor conform DIN EN ISO

### DESCRIERE:

Tencuiala până la rama ferestrei va cauza stropi mici și dezlipire după numai un timp scurt, ceea ce va avea un impact negativ asupra etanșeității la aer. Pentru a evita acest lucru, este mai bine să folosiți un material de etanșare care poate fi vopsit, cu o capacitate suficientă de mișcare. Acryrub SWS a fost dezvoltat special pentru această utilizare, fiind aproape singurul material de etanșare acrilic ce îndeplinește cerințele clasei 12,5 E (marcaj CE F-EXT-INT-12.5E).

**IN**

### PROPRIETĂȚI :

- etanșeitate la aer
- Permanent elastic după întărire
- Culoare stabilă și impermeabilă
- Aderență foarte bună pe multe substraturi poroase, din PVC dur și din aluminiu
- Poate fi vopsit după întărire
- Respectă GEV EMICODE EC-1R Plus: emisie foarte scăzută







### SILIRUB PRO N

Uscare neutră premium, material elastic de etanșare a îmbinărilor pe bază de silicon



#### DESCRIERE:

Pentru etanșarea profesională a rosturilor de expansiune și legătură cu solicitare extremă permanentă în sectorul de construcții, cum ar fi rosturile exterioare de legătură permeabile la vapori între zidărie și ferestre și uși conform EnEV DIN 4108 și instrucțiunilor de montare RAL. În conformitate cu DIN 18545 Partea 2, E/ISO 11600-F-25LM.

#### PROPRIETĂȚI:

- Elastic în permanență după întărire
- rezistent UV
- Durată mare de deschidere
- Rezistență excelentă umezeală și mucegai
- Aderență foarte bună pe multe materiale



### SILIRUB 2

Silicon de calitate superioară, pentru o gamă largă de aplicații



#### DESCRIERE:

Aprobat ATG pentru utilizare în cazul rosturilor de fațadă sau de geam. Capacitate foarte mare de mișcare (clasa F-EXT-INT-CC-25LM și G-CC-25LM în conformitate cu noul marcaj CE – standardul armonizat EN15651 sau 25 F/G în conformitate cu standardul EN ISO11600). Ideal ca material de etanșare între tâmplăria exterioară și peretele exterior al pereților dubli goi pe dinăuntru (nu este adecvat pentru piatra naturală) sau pentru aplicări pe sticlă. Disponibil în mai multe culori.

#### PROPRIETĂȚI:

- Elastic în permanență după întărire
- Testat și conform standardului ISO 11600 F&G 25 LM
- 100% silicon, fără micșorare
- Rezistență la radiații UV și culoare stabilă
- Aderență foarte bună pe multe materiale



### SILIRUB COLOR

Material de etanșare pe bază de silicon de calitate superioară, neutră, folosind sistemul de culoare RAL®



#### DESCRIERE:

Material de etanșare din silicon neutru, de înaltă calitate. Aderă pe majoritatea substraturilor construcției. Elasticitate permanentă, culoare nealterabilă și rezistent la raze UV. Disponibil în majoritatea culorilor comune utilizate pentru ferestre.

#### PROPRIETĂȚI:

- Disponibil în toate culorile sistemului RAL Classic
- Elastic în permanență după întărire
- Conform cu ISO 11600 F&G 25 LM
- 100% silicon, fără micșorare
- Rezistență la radiații UV și culoare stabilă
- Aderență foarte bună pe multe materiale



Benzile pentru ferestre au fost deja utilizate pentru izolarea etanșă în jurul ferestrelor și ușilor timp de ani de zile. Gama Soudal constă în diferite variante: pentru utilizare internă sau externă, cu bandă butil sau adeziv acrilic de suprafață. Cea mai recentă generație sunt benzile de ferestre inteligente care au o valoare Sd variabilă, astfel încât acestea să poată fi utilizate atât în interior, cât și în exterior.



## SWS VARIO EXTRA

Membrană inteligentă etanșă pentru aer și apă cu o valoare SD variabilă

### DESCRIERE:

SWS Vario Extra este o membrană de control al umezelii cu garnitură divizată în 2 sau 3 părți pentru izolarea etanșă a îmbinărilor la aer și apă în jurul ferestrelor, ușilor și panourilor. Cu proprietățile sale speciale, valoarea Sd se adaptează variațiilor sezoniere de temperatură și umiditate a aerului. Acest lucru permite transportul de umiditate din interior spre exterior sau invers indiferent de vreme pentru un efect de uscare optim al îmbinării pe tot parcursul anului.

**IN** **OUT**

### PROPRIETĂȚI:

- Etanșare la aer și apă (nu este adecvat pentru etanșarea primară la apă)
- Valoare variabilă Sd: 0,03 – 15 m
- Reglarea umidității
- Bandă autoadezivă sensibilă la presiune pe o parte pentru aderență la cadrul ferestrei și aderență pe întreaga suprafață pe cealaltă față pentru aderența la structura construcției
- Rezistență limitată la radiații UV, aprox. 6 luni
- Adecvat pentru tencuire și lipire



## BANDĂ DE INTERIOR SWS

Bandă pentru ferestre etanșă la aer și vapori pentru îmbinări interioare între ferestre și pereți

### DESCRIERE:

Membrană etanșă la aer și vapori pentru a fi utilizată pe interiorul tuturor tipurilor de îmbinări între ferestre și pereți. Pot fi tencuite pe ambele părți. Utilizați întotdeauna Soudafoil 330D sau 360H pentru îmbinarea completă a suprafeței.

**IN**

### PROPRIETĂȚI:

- Barieră de vapori: Sd > 50 m
- Etanșare la aer și apă (nu este adecvat pentru etanșarea primară la apă)
- Rezistență UV limitată
- Bandă autoadezivă întărită pentru lipirea pe cadrul ferestrei
- Bandă de adeziv butil pentru lipirea inițială pe perețele interior/interior
- Pentru aplicări interioare
- Pot fi tencuite pe ambele părți.



## BANDĂ DE EXTERIOR SWS

Bandă pentru ferestre etanșă la aer și vapori pentru îmbinări între ferestre

### DESCRIERE:

Membrană permeabilă la vapori pentru utilizare la îmbinările exterioare dintre ferestre și perete. A se utiliza în combinație cu Banda de interior SWS, în așa-numita „montare în tunel” (pereți solizi). Poate fi acoperită cu tencuială sau cu sisteme de izolare a fațadelor exterioare (ETICS). Întotdeauna trebuie combinată cu Soudafoil 360H.

**OUT**

### PROPRIETĂȚI:

- Permeabil la vapori: Sd > 0,04 m
- Etanșate la aer, ploaie puternică și vânt
- rezistent la raze UV
- Bandă adezivă de tip butil pentru aderența inițială la zidărie
- Bandă autoadezivă întărită pentru lipirea pe cadrul ferestrei
- Pentru aplicări exterioare
- Pot fi tencuite pe ambele părți.



### SOUDAFOIL 360H

Material de etanșare elastic și adeziv pentru lipirea benzilor SWS

#### DESCRIERE:

Material de etanșare și adeziv elastic, etanș la aer, pe bază de polimer hibrid pentru lipirea pe întreaga suprafață a Benzii de interior SWS și a Benzii de exterior SWS la învelișul exterior al clădirii. Nu conține izocianati sau solvenți. Soudafoil 360H respectă DIN 4108-7 și este parte a Soudal Window System.

IN OUT

#### PROPRIETĂȚI:

- Ușor de utilizat, extrudat (chiar și la temperaturi scăzute) și finalizează în toate condițiile meteorologice
- Atât pentru uz intern, cât și pentru uz extern.
- Rămâne elastic după întărire și foarte durabil
- Rezistent la radiații UV, rezistent la apă și uzură
- Rezistență foarte mare la adeziv (fără amorsă) la cele mai comune materiale de construcție, chiar și pe suprafețe umede
- Respectă GEV EMI CODE EC-1R Plus: emisii foarte scăzute



### SOUDAFOIL 330D

Material de etanșare plasto-elastic și adeziv pentru lipirea Benzilor de interior

#### DESCRIERE:

Material de etanșare și adeziv plasto-elastic etanș la aer pe bază de dispersie acrilică pentru lipirea Benzilor de interior SWS. Numai pentru uz interior. Soudafoil 330D este conform cu standardul DIN 4108-7.

IN

#### PROPRIETĂȚI:

- Ușor de utilizat
- Exclusiv pentru uz intern
- Permeabilitate scăzută pentru vaporii de apă
- Culoare stabilă și impermeabilă după întărire
- Aderență foarte bună pe multe materiale poroase și aluminiu
- Fără solvenți și silicoane



În calitate de producător specializat de adezivi, Soudal a dezvoltat materiale de etanșare și adezivi etanși la aer speciali pentru lipirea ermetică a tuturor tipurilor de bariere împotriva vaporilor în interiorul zidăriei. Pot fi de asemenea utilizate pentru lipirea derivatelor din lemn în construcții cu cadre din lemn. Pentru etanșarea suprapunerilor barierelor de vapori cu diverse orificii, se utilizează deseori benzi adezive. Soudatapes aderă la majoritatea suprafețelor, inclusiv PE și PP. Acestea sunt perfect adecvate pentru construcții cu cadre din lemn.



## VAPOURSEAL

Adeziv plasto-elastic etanș la aer și vapori pentru lipirea tuturor tipurilor de bariere împotriva vaporilor

### DESCRIERE:

Aderă la toate tipurile de folii bariere împotriva vaporilor, chiar dacă sunt fabricate din PP și PE. Ideal pentru lipirea unui strat etanș la vapori de o suprafață minerală: cărămidă, beton, materiale prefabricate. Vapourseal este, de asemenea, adecvat în special pentru etanșarea derivatelor din lemn integrate în locuințele cu cadru din lemn, cum ar fi lipirea căptușelilor tip multiplex pentru tâmplăria exterioară

### PROPRIETĂȚI:

- Etanșeitate la aer și aburi
- Excelentă aderență pe toate tipurile de bariere de vapori
- Aderență bună pe substraturi ușor umede
- Flexibilitate permanentă
- Rezistență bună la îndoire
- rezistent la raze UV

IN





### SOUDATAPE CONNECT

Bandă autoadezivă permanent etanșă la aer

#### DESCRIERE:

Adhesive tape for long-term airtight bonding of vapour barrier overlaps on the inside. Also ideal for repairing small holes and tears in vapour control layers and for an easy and quick airtight seal of butt-joints between wood-based panels (e.g. OSB).

#### PROPRIETĂȚI:

- Splash-resistant paper carrier
- Vapour permeable Sd 0,3-2 m
- Moisture resistant
- Can be torn by hand
- Solvent free powerful adhesive layer
- Superior adhesion to most common foils, non-woven materials, wood, aluminium and PVC
- Good temperature resistance
- For internal use only

IN



### SOUDATAPE FLEX

Bandă autoadezivă flexibilă etanșă la aer

#### DESCRIERE:

Bandă adezivă elastică pentru lipirea etanșă permanentă a suprapunerilor și a orificiilor (țevi, conducte, grinzi) care trec prin bariera împotriva vaporilor

#### PROPRIETĂȚI:

- Solvent obținut din PE întărit
- Etanșare la vapori: valoare Sd 20-30 m
- Rezistență mare la rupere
- Strat adeziv fără solvent, puternic întărit, cu rezistență foarte bună la îmbătrânire
- Aderență superioară la cele mai comune folii, materiale neșesute, lemn, aluminiu și PVC
- Rezistență bună la temperatură
- Exclusiv pentru uz intern

IN



### SOUDATAPE FAÇADE

Bandă adezivă etanșă la aer pentru uz general la interior și la exterior

#### DESCRIERE:

Bandă adezivă pentru etanșarea generală la interior și la exterior a învelișului extern al clădirii. Adecvată în special pentru lipirea etanșă a îmbinărilor cap – la – cap între panourile pe bază de lemn (de ex. OSB) și a îmbinărilor cu materiale alăturate, cum ar fi luminatoarele. Poate fi, de asemenea, utilizată pe membranele negre de etanșare din spatele plăcilor de fațadă ventilate.

#### PROPRIETĂȚI:

- Transportor din lână PP specială
- Permeabil la vapori Sd 0,3-2 m
- Rezistent la umezeală
- Strat adeziv fără solvent, cu rezistență foarte bună la îmbătrânire
- Aderență superioară la cele mai comune folii, materiale neșesute, lemn, aluminiu și PVC
- Rezistență bună la temperatură
- Trei luni rezistență la temperaturii și razele UV
- Atât pentru uz intern, cât și pentru uz extern.

IN OUT

Pentru a facilita aplicarea produselor SWS în timpul montării ferestrelor și a ușilor până la curățare, Soudal oferă o gamă de accesorii selectate de experții noștri. Instrumentele adecvate reprezintă jumătate din muncă!



## WINBAG

Instrument de nivelare Air Wedge

### DESCRIERE:

Pernă de aer gonflabilă, manuală, puternică, pentru nivelare și fixare. Capacitate de susținere a sarcinii de 135 kg per pungă Winbag. Lățime de îmbinare 2-50 mm. Material întărit cu fibră. Cu WINBAG, un singur montator profesionist poate poziționa, ajusta, alinia, nivela și ține în loc materialele de lucru, economisind timp și reducând costurile.

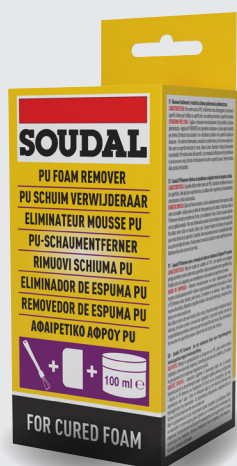


## CURĂȚĂTOR DE SPUMĂ ȘI PISTOL

Aerosol de curățare pentru spumele PU neuscate

### DESCRIERE:

Pentru îndepărtarea resturilor de spumă poliuretanică ce nu s-au uscat pe toate suprafețele neporoase. Ideal pentru curățarea interiorului și exteriorului pistolului și a altor instrumente. Umplut cu agenți de propulsie nepericuloși fără HCFC și CFC.



## PU-REMOVER

Produs de curățare pentru îndepărtarea spumelor PU uscate

### DESCRIERE:

Produs pentru îndepărtarea rapidă și extrem de eficientă a resturilor de spumă PU întărită de pe toate suprafețele neporoase.

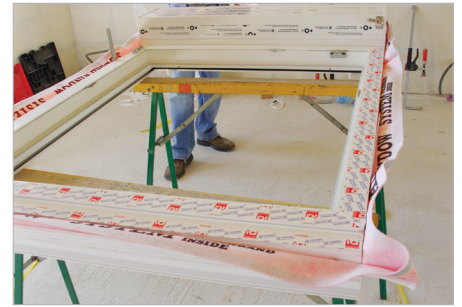


## SWIPEX

Șervețele de curățare cu dimensiuni foarte mari

### DESCRIERE:

Dizolvă resturile de material de etanșare și adeziv proaspăt și neuscat (silicon, polimer hibrid, PU, acril...) precum și spuma PU, vopseaua etc. de toate substraturile neporoase. Poate fi, de asemenea, utilizată pentru curățarea resturilor neuscate și a murdăriei de pe mâini și instrumente, sigură la utilizare din punct de vedere dermatologic



# BUILD THE FUTURE



**Soudal NV**

Everdongenlaan 18  
2300 Turnout • België  
T.: +32 (0)14 42 42 31  
info@soudal.com  
www.soudal.com

Distribuitorul dumneavoastră

