



IZOLAREA ROSTURILOR FAȚADEI

SOUDAL

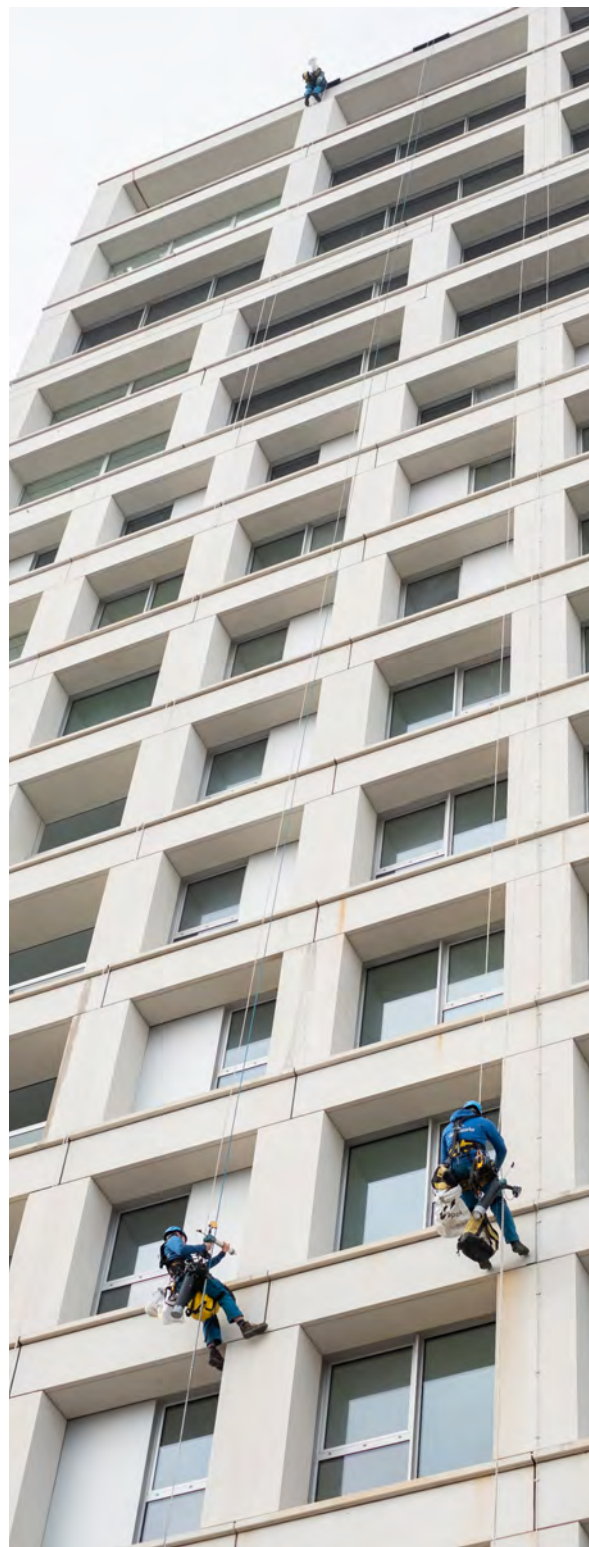
ETANȘAREA ÎMBINĂRILOR DE FAȚADĂ

Un etanșant pentru îmbinările de fațadă este creat pentru a etanșa îmbinările dintre elementele de fațadă. Rosturile de dilatație din jurul ferestrelor și dintre panourile de beton și fațadă reprezintă aplicațiile cele mai întâlnite.

Scopul unui etanșant este acela de a preveni pătrunderea umidității, aerului și murdăriei în interiorul structurii clădirii, ceea ce poate duce la daune și costuri suplimentare. Mai multe elemente ale unei clădiri se pot deplasa din cauza expansiunii termice, vântului și transporturilor. Prin urmare, este de importanță crucială ca îmbinările unei fațade să corespundă cerințelor specifice ale aplicației.

APLICARE GENERALĂ CERINȚE

- **Proprietățile de aderență superioară la materialele folosite la fațade**, cum ar fi betonul, panourile de aluminiu și diversele profiluri de fereastră. În funcție de tipul aplicației, se folosesc materiale diferite.
- **Capacitate mare de mișcare** între elementele construcției
- **Rezistență excelentă la intemperii**: etanșantul trebuie să ofere rezistență crescută la vânt, ploaie și raze UV. Toate acestea pentru a preveni daunele de ordin mecanic și estetic, cum ar fi pierderea aderenței și decolorarea.
- **Capacitate excelentă de prelucrare**: Nu se deformează, este ușor de extrudat și nu își formează ațe după aplicare. Etanșanții ușor de prelucrat vor duce la aplicații mai rapide și mai bune.



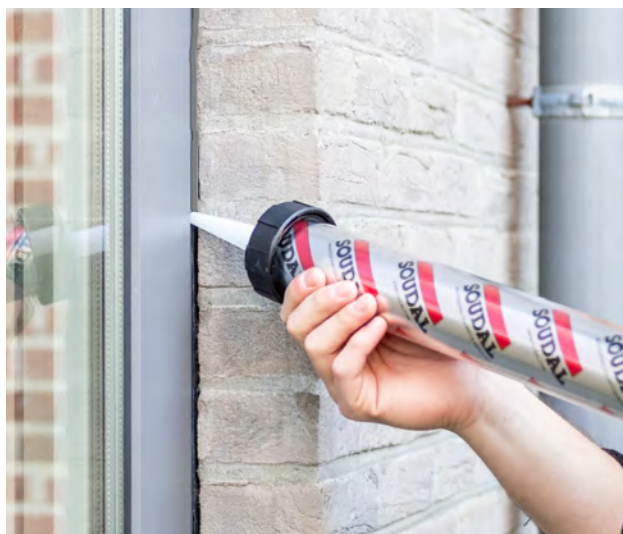
Product used: Soudaseal Z15LM



LOCURI DE APLICARE

ETANȘAREA ROSTURILOR DE ÎMBINARE ȘI A PERIMETRELOR FERESTRELOR

Această aplicare se referă la rosturile dintre cadrul ferestrei și fațadă (zidărie/beton/etc.). Pentru aceste proiecte, este nevoie de atenție specială aderenței pe diverse cadre de fereastră. Există o creștere a complexității materialelor folosite la asamblarea ferestrei: lemn, diverse tipuri de PVC și aluminiu acoperit. Acesta trebuie luat în considerare la selectarea soluției de etanșare adecvate. De asemenea, capacitatea de vopsire a etanșantului va fi, în unele cazuri, un avantaj.



ETANȘAREA ÎNTRE ELEMENTELE DE BETON, PANOURILE PREFABRICATE, ZIDĂRIE, ...

De obicei, aceste aplicații includ utilizarea panourilor mari cu expunere la fluctuații mari ale temperaturii. Din acest motiv este obligatoriu un etanșant cu aderență la substraturi poroase și elasticitate impecabile. Pentru suprafețe mai moi, cum ar fi ipsosul și unele sisteme de izolare a pereților exteriori, este importantă prevenirea tensiunii asupra etanșanților și suprafeței. Un etanșant mai moale/cu modul E mai mic va preveni tensiunile de coeziune mari asupra etanșanților și suprafeței în cazul alungirii sau contractării. Pregătirea bună a suprafeței este de importanță crucială pentru succesul unui proiect.



ETANȘAREA ÎNTRE PANOURILE/ PROTECȚIE FAȚADEI

Etanșarea panourilor de aluminiu și composite reprezintă o aplicație uzuală în construcțiile industriale. Din cauza tipurilor de materiale, se vor produce extinderi și deplasări suplimentare. Prin urmare, păstrarea spațiilor pentru deplasarea rosturilor și aderența la vopselurile generale sunt foarte importante. Alte puncte importante sunt capacitatea de prelucrare, stabilitatea ridicată a culorilor și rezistența excelentă la intemperii. ▶



PRODUSE



ALEGEREA TEHNOLOGIEI CORECTE PE APLICAȚIE

În funcție de aplicație, Soudal oferă o gamă de soluții de înaltă calitate în tehnologiile de silicon, hibride și poliuretanic.

ETAȘAREA ROSTURILOR DE ÎMBINARE ȘI A PERIMETRELOR FERESTRELOR

Etanșanții siliconici neutri și hibridi sunt cei mai adecvați pentru această aplicație, întrucât ambele tipuri oferă o rezistență foarte bună la intemperii. Etanșanții hibridi oferă cel mai larg spectru de aderență, pot fi vopsiți și se pot aplica pe substraturi ușor umede.

ETAȘAREA ÎNTRE ELEMENTELE DE BETON / PANOURILE PREFABRICATE, ZIDĂRIE /...

Etanșanții poliuretanic sau etanșanții hibridi sunt cei mai adecvați pentru această aplicație. Etanșanții poliuretanic au o aderență excelentă la substraturi poroase și tind să fie mai permisivi în condiții mai puțin optime. Hibridi oferă rezistență UV mai bună și rezistență la deformare în îmbinări mai late.

ETAȘAREA ÎNTRE PANOURILE DE FAȚADĂ / PROTECȚIE

Atât etanșanții siliconici cât și cei hibridi sunt folosiți des pentru această aplicație, datorită combinației de aderență și rezistență excelentă la intemperii.



SOUDAFLEX 20LM

Etanșant Premium cu Modul Redus pentru fațade

DESCRIERE

Soudaflex 20LM este un etanșant de înaltă calitate, elastic, monocomponent, pe bază de poliuretan.

APLICAȚII

- Toate îmbinările uzuale ale clădirilor cu deplasare mare
- Rosturi de expansiune și îmbinare din industria construcțiilor
- Etanșarea rosturilor de îmbinare dintre panourile de beton
- Adecvate pentru etanșarea pietrei naturale

AVANTAJE PRINCIPALE

- Aderență excelentă la multe materiale, cum ar fi betonul și aluminiul
- Modul redus
- Elastic permanent. Capacitate foarte mare de deplasare
- Stabilitate bună a culorii, rezistență bună la intemperii și raze UV
- Foarte ușor de aplicat, produs fără deformare
- Uscare fără formarea bulelor

STANDARDE ȘI CERTIFICATE:

- Corespunde ASTM C-920 Tip S, Categoria NS Clasa 35, Utilizare T, NT, A și M
- Corespunde ISO 11600 F 25 LM



130725 Gri Beton

PRODUSE



SODAFLEX 45FC PRO

Etanșant Premium pentru uz general și la fațade

PU

DESCRIERE

Soudaflex 45FC PRO este un etanșant de construcții și adeziv de calitate premium, elastic, monocomponent, pentru îmbinări de construcții, pe bază de poliuretan.

APLICAȚII

- Toate aplicațiile de etanșare din industria construcțiilor
- Etanșarea între panourile de fațadă
- Adecvate pentru etanșarea pietrei naturale
- Adecvat pentru deplasarea mare a îmbinărilor pardoselii, de ex: la beton
- Corespunde și aplicațiilor de lipire

AVANTAJE PRINCIPALE

- Aderență excelentă la multe materiale, cum ar fi betonul și aluminiul
- Elastic permanent. Capacitate foarte mare de deplasare
- Foarte ușor de aplicat, produs fără deformare
- Rezistență excelentă la intemperii
- Uscare fără formarea bulelor

STANDARDE ȘI CERTIFICATE:

- Corespunde ISO 11600 F 25 HM
- EN 15651-1: F-EXT-INT-CC-25HM
- EN 15651-4: PW-EXT-INT-CC-25HM
- ISEGA - Testat pentru utilizare în domeniul alimentar



SODAFLEX 42FX

Etanșant poliuretanic de uz general și pentru fațade

PU

DESCRIERE

Soudaflex 42FX este un etanșant și adeziv de înaltă calitate, elastic, monocomponent, poliuretanic.

APLICAȚII

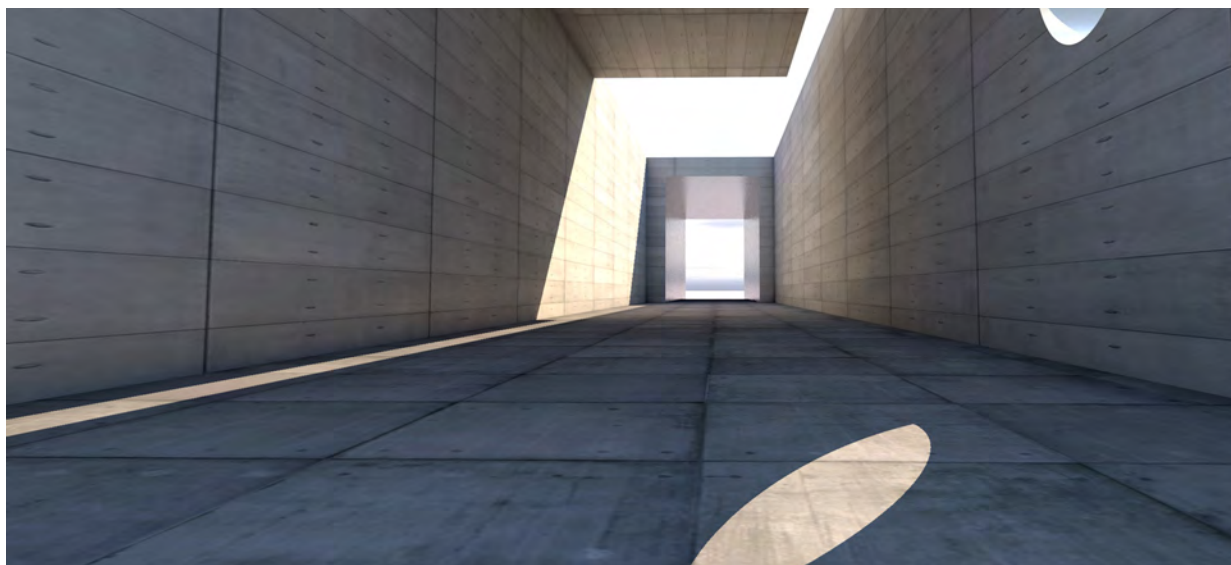
- Etanșarea între panourile de fațadă
- Toate aplicațiile de etanșare și lipire din industria construcțiilor
- Etanșarea îmbinărilor din pardoselile de beton
- Corespunde și aplicațiilor de lipire (de ex: lipirea țiglelor)

AVANTAJE PRINCIPALE

- Foarte ușor de aplicat.
- Aderență foarte bună la multe materiale
- Elastic permanent
- Rezistență excelentă la intemperii

STANDARDE ȘI CERTIFICATE:

- EN 15651-1: F-EXT-INT
- EN 15651-4: PW-INT



PRODUSE



SODASEAL 215LM

Etanșant premium hibrid pentru fațade

MS

DESCRIERE

Soudaseal 215LM este un etanșant pentru îmbinări de înaltă calitate, neutru, elastic, monocomponent, pe bază de MS-Polimer.

APLICAȚII

- Rosturi de expansiune și îmbinare din industria construcțiilor
- Etanșare între cadrele de fereastră și ușă
- Etanșarea îmbinărilor din clădirile din prefabricate
- Etanșarea rosturilor de expansiune dintre panourile compozite din aluminiu
- Adecvate pentru etanșarea pietrei naturale

AVANTAJE PRINCIPALE

- Aderență excelentă la majoritatea substraturilor comune, chiar și puțin umede
- Elastic permanent. Capacitate foarte mare de deplasare
- Ușor de prelucrat, extrudat și finisat în toate condițiile meteo
- Stabilitate excelentă a culorii, rezistență bună la intemperii și raze UV
- Nu formează bule în etanșant în aplicațiile la temperaturi ridicate și umiditate.
- Modul redus

STANDARDS & CERTIFICATE:

- Corespunde ISO 11600 F 25 LM
- ATG 98/2241 (ISO 11600 F 25 LM)
- Corespunde ASTM C920 Tip S, Categoria NS Clasa 50, Utilizare T, NT, A și G
- Testat conform ASTM C1248: nu pătează piatra naturală



SODASEAL 222LM

Etanșant hibrid pe bază de polimer

HY

DESCRIERE

Soudaseal 222LM este un etanșant pentru îmbinări de înaltă calitate, neutru, elastic, monocomponent, pe bază de polimer hibrid.

APLICAȚII

- Rosturi de expansiune și îmbinare din industria construcțiilor
- Etanșare între cadrele de fereastră și ușă
- Etanșarea îmbinărilor din clădirile din prefabricate

AVANTAJE PRINCIPALE

- Aderență excelentă la majoritatea substraturilor comune, chiar și puțin umede
- Elastic permanent. Capacitate mare de deplasare
- Ușor de prelucrat, extrudat și finisat în toate condițiile meteo
- Stabilitate excelentă a culorii, rezistență bună la intemperii și raze UV
- Nu formează bule în etanșant în aplicațiile la temperaturi ridicate și umiditate.
- Modul redus

STANDARDE ȘI CERTIFICATE:






- GEV EMICODE EC1 PLUS: Emisii foarte puține
- EN 15651-1: F-EXT-INT



Referință: Lang Park - Suncorp Stadium, Australia

MATRICEA IZOLANȚILOR PENTRU FAȚADE

AVANTAJE PRINCIPALE

	IZOLANȚI DE FAȚADĂ ELASTICI				
	IZOLANT FAȚADE LM PREMIUM	IZOLANT PREMIUM PENTRU UZ GENERAL ȘI FAȚADE	UZ GENERAL ȘI IZOLANT DE FAȚADĂ	IZOLANT FAȚADĂ HIBRID PREMIUM	IZOLANT PE BAZĂ DE POLIMER HIBRID
SODAL SOLUȚII	SOUdaflex 20LM 	SOUdaflex 45FC PRO 	SOUdaflex 42FX 	SOUdaseal 215LM 	SOUdaseal 222LM 
PERFORMANȚĂ*					
TECNOLOGIE	Poliuretă +	Poliuretă +	Poliuretă	Hibrid	Hibrid
MODUL	Redus	Mediu/Înalt	Înalt	Redus	Redus
ELONGAȚIE LA RUPERE	> 800	> 800	> 500	> 800	> 500
FORMAREA PELICULEI (min)	35-45	35-45	35-45	10-15	15-20
DURITATEA SHORE A	29 ± 5	36 ± 5	40 ± 5	25 ± 5	25 ± 5
ADERENȚA LA BETON	★★★★★	★★★★★	★★★★★	★★★★★	★★★★★
ADERENȚA LA METALE VOPSITE	★★★★★	★★★★★	★★★★★	★★★★★	★★★★★
ADERENȚA LA DIVERSE PROFILE DE FERESTRE (VOPSITE, PVC,...)	★★★★★	★★★★★	★★★★★	★★★★★	★★★★★
REZISTENȚĂ UV	★★★★★	★★★★★	★★★★★	★★★★★	★★★★★
REZISTENȚĂ LA DEFORMARE	★★★★★	★★★★★	★★★★★	★★★★★	★★★★★
USCARE FĂRĂ BULE	★★★★★	★★★★★	★★★★★	★★★★★	★★★★★
STANDARD					
ISO 11600 / CE	F EXT-INT 25LM	F EXT-INT 25HM	F EXT-INT	F EXT-INT 25LM	F EXT-INT
ALTELE	ASTM C920 CLASS 35	SNJF	ATG/RAL CERTIFIED/ASTM C920 CLASS 50		

- ★★ Neutru
- ★★★ Bun
- ★★★★ Excelent
- ★★★★★ Superior

SODAL RO
SOS BUC.-TÂRGOVIȘTE 697C
CREVEDIA - DÂMBOVIȚA
TEL.: +4 021 351 58 04
FAX: +4 021 351 58 04
EMAIL: OFFICE@SODAL.RO
WWW.SODAL.RO

Distribuitor

